

JULIE BOSERUP

Mellemtonerne

8. november – 18. december 2024

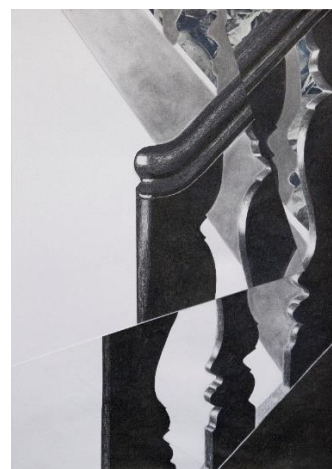
Refleksioner

/ Marie-Louise Høstbo, 2024

En poetisk og analytisk tredimensionel verden åbner sig, når man bevæger sig ind i Julie Boserups univers. Boserups værker, på tværs af materialer og dimensioner, formår at vække genkendelse samtidig med at alt synes forandret. Trappegelændere, bordben bliver til tremmer, vi holdes inde i et rum, vi er lukket inde i hjemmet-eller holdes vi fast af tilhør og forankring?

Se og se igen, det kendte udfordres i Julie Boserups værker, her er folder, udfoldninger og spejlinger, når hun former velkendte rum på ny, overfører det i arkiver afsøgte kommercielle fotografi i en intuitiv refleksiv proces over historien og således aktiverer vores oplevelse af det kontinuerligt foranderlige. Stramheden i arkivfotografierne synes som en illusion, det er netop i det taktile, i mellemtonerne, Boserups nye rum opstår.

Udstillingen bevæger sig gennem flere tematikker, herunder en fascination af det taktile og håndarbejdet, som kontrast til den virkelighed vi omgives af. De mange billeder og indtryk, vi dagligt bliver præsenteret for, af- og undersøges og Boserups værker inviterer os til at reflektere over vores oplevelse af det hjemlige som et trygt, men foranderligt sted.



Unlevel IV'
59,4x42 cm

Der er en balance mellem det kendte og det ukendte, hvor transformationen mellem indelukthed og åbenhed, mellem tilhør og udlængsel, konstant er til stede.

Med en fornyet interesse for det taktile afsøges håndarbejdet og med det følger ligeledes en fascination af vores arv og arvestykker. Sammenhænge etableres, det er en balanceakt, for det er absolut ikke en boligreportage over den gode smag Julie Boserup vil - hun vil det nære, det oversete, transitionen, mellemrummet.



'Alrum', 2024
90x90 cm

Betydningen af hjemmet er underkendt, men det er her fra de privilegerede trygt kan bevæge sig ud i verden, og dette tilsyneladende trygge rum optager Boserup. Præcis som Ulla Tafdrup, der fra 1947 arbejdede som køkkenkonsulent i DAB. Som vinduet i Boserups collager åbner sig mod verden, åbnede Tafdrup køkkenet mod resten af boligen og skabte et centralt omdrejningspunkt for den travle familie-inden medlemmerne igen begav sig ud i det pulserende liv.

Vi relaterer umiddelbart til de rum, der frembringes i collagerne og de rumlige værker, samtidig er de et andet sted og over tid finder de en fornyet plads i os som betragter.

Overraskende aktiveres det sanselige i de ofte oversete elementer i vores indretninger, som podierne i galleriet, der transformeres til rumlige installationer, som igen stiller spørgsmål til kunsthåndværket, det fysiske anvendelige værk, og de sanselige materialer vi omgiver os med.

Den svenske keramiker, Wilhelm Kåge, skabte omkring 1940 en serie objekter kaldet Surrea for Gustavsberg, de udfordrede de gængse keramiktyper, han forskød virkeligheden og satte den sammen på ny. Hermed opstod vaser og fader i ofte hvid glasur med lys og skyggevariation og nye rumligheder skabtes i de hjem hvor de blev anvendt.



'Surface Catcher I', 2024
140x100 cm

Vasen, fadet eller i dette tilfælde kanden er det solitære objekt, der definerer et hjem, de står i vindueskarme i overgangen mellem ude og inde, mellem natur og kultur. Ud fra collageernes kanders linjer stråler den omgivende verden som et prisme, verden udenfor krystalliseres, og fra det trygge rum i hjemmet åbner verden sig. Den multifacetterede refleksion, skaber et mellemrum, en refleksion over tilhør og udlængsel.

Som et ituslået spejl, sprænges vores forudindtagede forståelse af verden, Boserups collageværker udveksler det kendte med det ukendte og forankret i den kreative proces, hvor rummene omhyggeligt overføres fra fotografierne, opstår et nyt rum. Et rum som vi som betragtere kan lade os opsluge af og gå på opdagelse i, som når vi står foran et af Boserups spejle og går på opdagelse i os selv.

I oplevelsen af Julie Boserups værker opstår nye rum, her foldes verden ud og noget synes måske at falde fra hinanden eller falde på plads. Denne dualitet findes også i oplevelsen af vores hjem, vi ser det, men ser det ikke, vi oplever det genkendelige i et nyt perspektiv, og vi spejles i historien - vi broderes ind i den, som trådene i tekstilerne er gået i arv og anvendt på ny.

Vi er ikke lukket inde i afgrænsede rum, men fra hjemmet går vores verden - herfra kan vi betragte vores omgivelser og opleve den på ny - som med Julie Boserups værker der en forskydning af virkeligheden, som får os til at se det hjemlige og det trygge på en ny måde, hvor alt synes på sin, forunderlige, rette plads - som i Ulla Tafdrups køkkener.



'Being Home with Agnete Swane I'
117x83 cm



'Being Home with Agnete Swane II'
116x83 cm